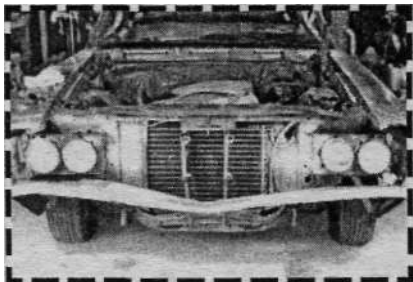


Современные автомобили

Стилистические изменения коснулись и бамперов на современных автомобилях. Остались лишь полиуретановые панели. Они снимаются из-под автомобиля, из-под капота и из колесных ниш. Легче всего узнать способ снятия можно, обратившись в сервисную службу. Там могут иметься подробные схемы со всеми деталями крепления.

Будьте очень осторожны при работе с газовой горелкой рядом с полиуретановыми панелями - можно не только обжечь краску, но и расплавить всю деталь!

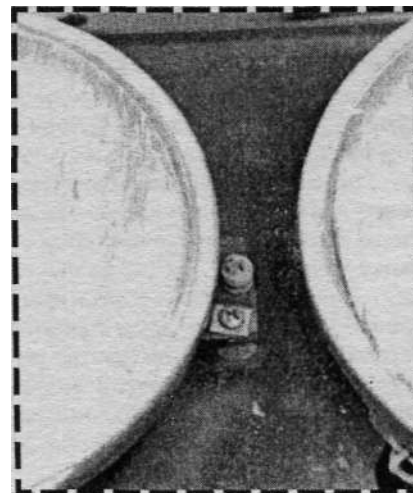


Когда сняты бампер и решетка радиатора, то передняя часть автомобиля «обнажается».

Фары

В большинстве случаев фара состоит из трех деталей: декоративного ободка, кронштейна крепления с регуляторами (винтами) и из корпуса.

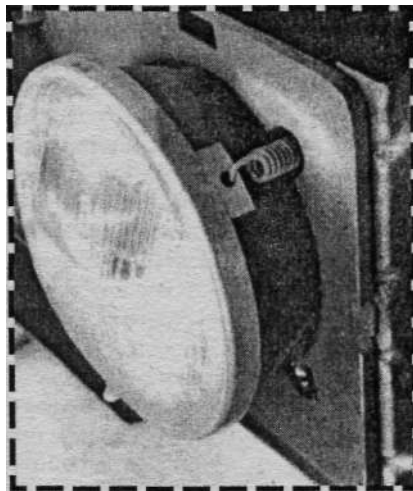
Для снятия фары сначала снимите ее ободок. Обычно ободок крепится к крылу одним винтом-саморезом в нижней части. При снятии ободок можно повернуть вверх, отсоединив его верхнюю часть от крючка в корпусе фары. Если, как отмечено ранее, ободок фары является частью решетки радиатора, то его крепят несколько винтов-саморезов. Открутите эти винты и сам ободок.



Нижний винт крепит нижнее кольцо крепления фары. Верхний винт является одним из двух регулировочных винтов фары. Не откручивайте его.

Фара крепится к корпусу комбинацией винтов и пружин. Кроме двух, трех или четырех винтов крепления крепежного кольца к корпусу фары, имеются два дополнительных винта. Открутите только винты крепления к корпусу. Другие винты предназначены для регулировки фары в вертикальном и горизонтальном направлениях.

После снятия винтов крепления кольца отцепите натяжные пружины с помощью плоскогубцев. Оставьте пружины висеть свободно. При этом будьте осторожны, так как кольцо крепления и фара могут упасть. Снимите кольцо крепления, вытащите фару вперед и отсоедините трехконтактный, штекер с задней части лампы.



Открутите винты крепления корпуса фары к кузову. Вытащите корпус вместе с проводами.

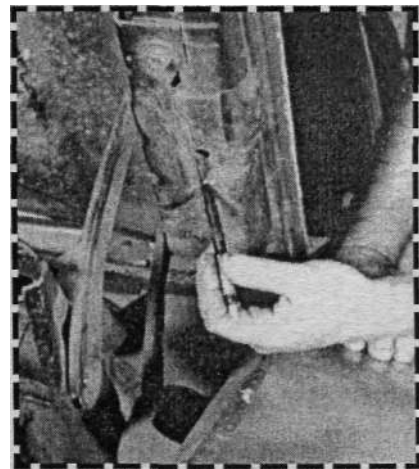
Замечание: если ваш автомобиль оснащен четырьмя фарами, то внутренние и внешние фары различаются. Внешние фары имеют лампу дальнего и ближнего света, внутренние фары имеют только лампу дальнего света,

Перед снятием фар пометьте фары - внутренняя, наружная, правая или левая. Это предотвратит последующую путаницу, которая может стать причиной неправильной работы фар.

СНЯТИЕ ОСНОВНЫХ ДЕТАЛЕЙ КУЗОВА И ПАНЕЛЕЙ

Капот

Все капоты снимаются одинаковым образом: капот снимается с петель. Это гораздо легче, чем снимать петли с внутренней стороны крыльев или с перегородки моторного отсека.



Если капот снимается и заменяется без каких-либо изменений в конфигурации передней части автомобиля, то с помощью фломастера обведите петли по контуру на внутренней стороне перед его снятием. Это позволит вам установить капот в то же самое положение, из которого он был снят.

Другим способом обеспечения установки капота в то же самое положение является просверливание отверстия диаметром около 3 мм в каждой петле и во внутренней панели капота. Просверлите два отверстия через каждую петлю - по одному с каждой стороны. При установке капота на петли отверстия совмещаются и вставляются винты-саморезы диаметром около 3 мм. Таким образом, капот будет удерживаться в нужном положении при установке и затягивании болтов крепления капота к петлям. После этого снимите винты-саморезы и закройте капот, который должен правильно сесть на место.

Если на капоте, внутренней части крыла, перегородке моторного отсека или в области решетки радиатора должны быть проведены большие кузовные работы, то использование установочных меток или просверливание установочных