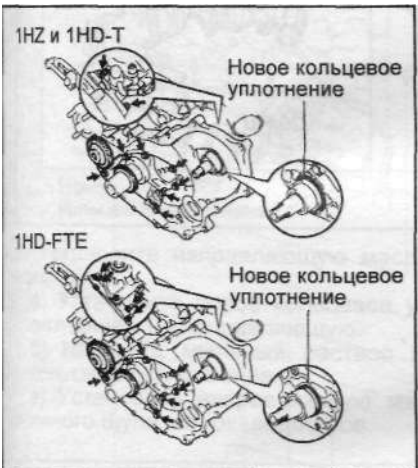
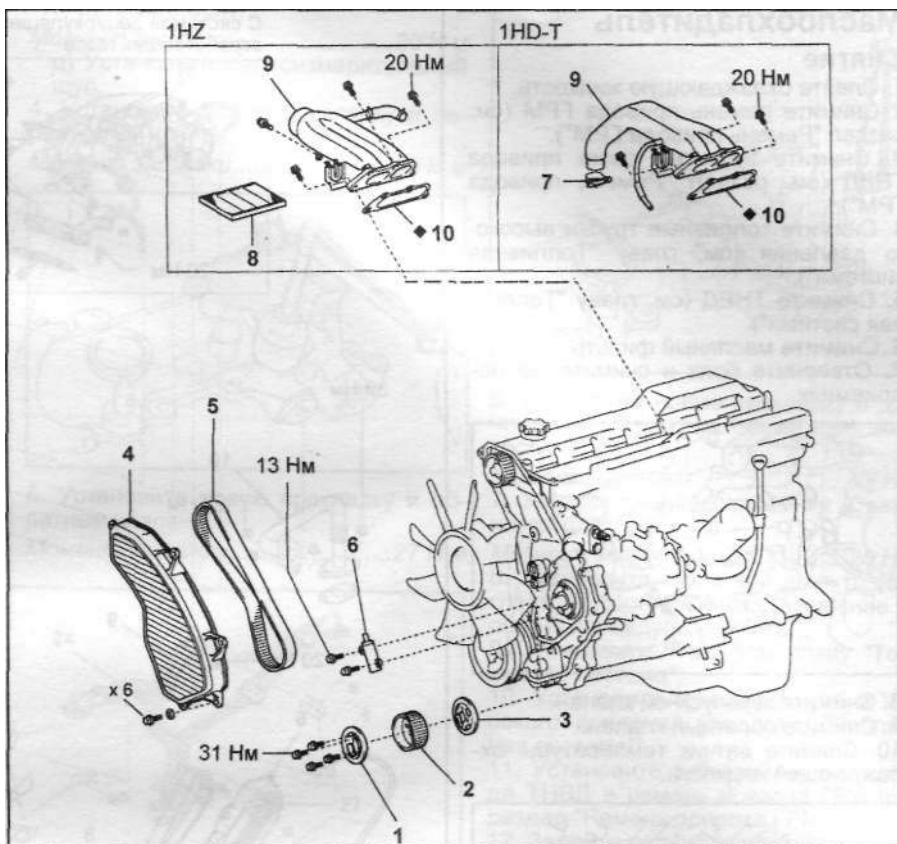


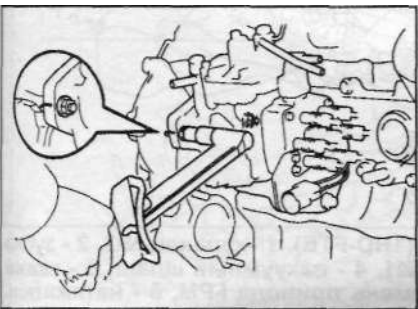
Система смазки

д) Установите масляный насос и затяните 7 болтов крепления корпуса масляного насоса к блоку цилиндров.
Момент затяжки.....20 Нм

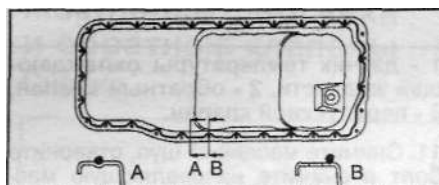


е) Установите ТНВД по ранее нанесенным меткам.
ж) (1HZ и 1HD-T) Затяните две гайки крепления фланца ТНВД к корпусу масляного насоса.
з) (1HD-FTE) Затяните 4 гайки крепления фланца ТНВД к корпусу масляного насоса.
Момент затяжки.....18 Нм

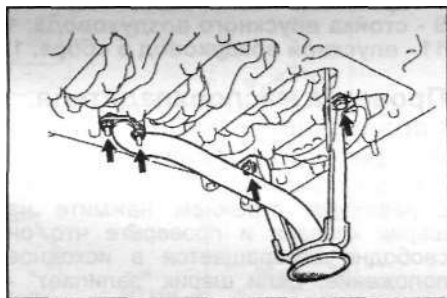
Снятие и установка маслоохладителя (1HZ и 1HD-T). 1 - фланец №2, 2 - зубчатый шкив привода ТНВД, 3 - фланец №1, 4 - крышка ремня привода ГРМ, 5 - ремень привода ГРМ, 6 - натяжитель, 7 - хомут, 8 - теплозащитный экран впускного коллектора, 9 - впускной коллектор, 10 - прокладка.



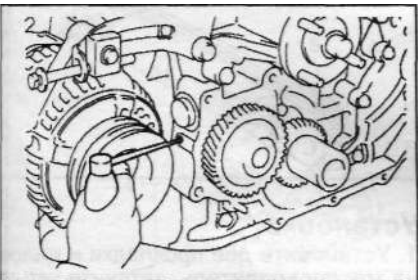
3. Установите новую прокладку и закрепите маслоприемник двумя болтами и двумя гайками. Затяните болты и гайки.
Момент затяжки.....9 Н-м



2. Залейте в насос масло.
а) Выверните пробку шестигранником на 5 мм.
б) Залейте в маслозаливное отверстие насоса примерно 10 см³ моторного масла.

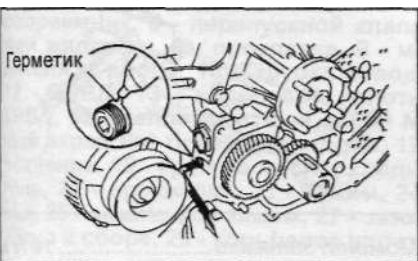
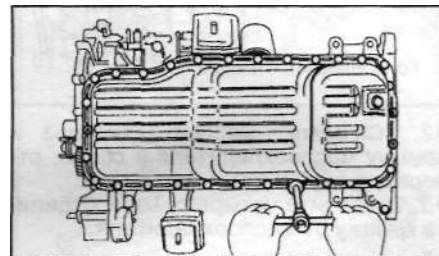


в) Установите масляный поддон. Затяните болты и гайки крепления масляного поддона.
Момент затяжки.....10 Нм
Примечание: собрать детали, после нанесения герметика, необходимо в течении времени указанного в инструкции по применению герметика.



в) Нанесите герметик на 2 - 3 витка резьбы пробки и затяните ее.

Примечание: перед установкой маслоприемник следует прочистить и промыть.
4. Установите выпускной патрубок системы охлаждения (см. раздел "Головка блока цилиндров").
5. Установите масляный поддон.
Примечание: перед установкой масляный поддон следует прочистить и промыть.



а) Удалите с привалочных поверхностей масляного поддона и блока цилиндров остатки старого герметика.
Примечание: при обезжиривании не используйте растворитель, который может повредить окрашенные поверхности.
б) Нанесите на привалочную поверхность слой герметика толщиной 4-5 мм, как показано на рисунке.

6. Установите детали привода механизма газораспределения (см. раздел "Привод механизма газораспределения").
7. Залейте моторное масло в двигатель.
8. Залейте охлаждающую жидкость.
9. Запустите двигатель и убедитесь в отсутствии утечек.
10. Проверьте уровень масла в двигателе.