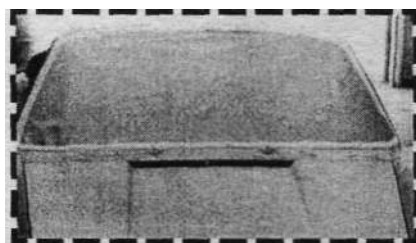
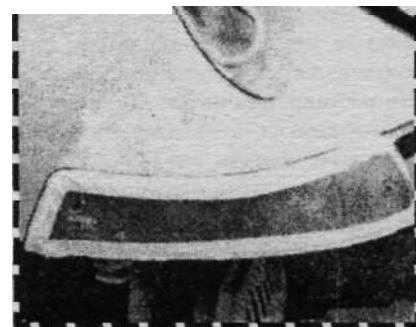


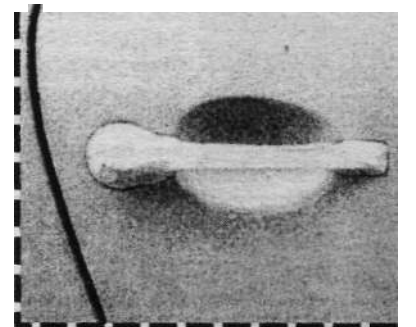
Профессиональная машинка для нанесения клейкой ленты на бумагу помогает ускорить процесс закрывания.



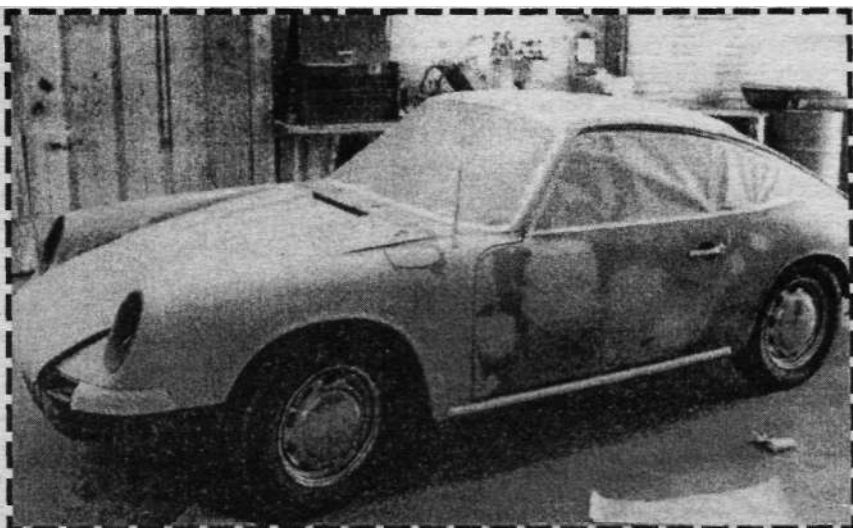
Резиновая полоса на окрашенном в цвет кузова бампере закрывается бумагой.



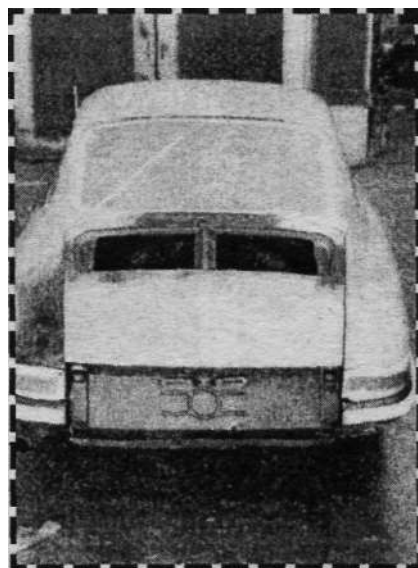
Лента по краю должна быть наклеена аккуратно.



Ручки дверей требуют аккуратности и большого количества клейкой ленты.



Процесс закрывания закончен и для окончания подготовки к окраске нужно накрыть двигатель куском ткани и закрыть колеса и шины.



Чтобы избежать попадания краски на детали подвески, трансмиссии и на нижнюю часть кузова закройте нижнюю часть кузова "юбкой" из клейкой ленты и бумаги.

МЕТОДИКИ ОКРАСКИ

Общие указания

Внимание: Следуйте указаниям фирмы производителя краски! Они имеются на банке с краской. Почти все, что нужно вам знать о краске, можно найти на наклейке.

Хотя мы даем общие указания и методики, производитель дает инструкции об особенностях использования конкретного сорта краски.

Измерения

Одним из самых дешевых приспособлений, но очень необходимым является простая мерная емкость или кружка. Если производитель рекомендует развести краску на 150%, то смешайте одну часть краски и полторы части растворителя (см. таблицу в гл. 8).

Для достижения лучших результатов измерения должны быть точными.

Не пользуйтесь приблизительными измерениями при приготовлении и нанесении красок и других материалов. Если вы не будете следовать указаниям, то в лучшем случае у вас образуются потеки, неокрашенные места или «апельсиновая корка». В худшем случае будет испорчена вся работа и все нужно будет начинать сначала.

Открытие банки

После снятия крышки банки с краской есть один способ сделать смешивание и очистку удобнее и чище. С помощью молотка и небольшого гвоздя пробейте в нескольких местах на выемке банки. Выемка находится непосредственно внутри уплотняющего края для крышки. Эти отверстия позволяют краске собираться в выемке, чтобы стекать обратно в банку, сохраняя кромку чистой. После закрывания крышки отверстия плотно закрываются.

Перемешивание и разведение/разбавление краски

Чтобы быть уверенным в том, что краска и ее пигменты